

## INDONESIA

### Gambaran umum (gb.1)

- 1 Tombol pengatur suhu
- 2 Lampu indikator
- 3 Kabel
- 4 Tumit
- 5 Tutup
- 6 Soleplate / elemen pemanas
- 7 Pelat tipe

### Petunjuk Keselamatan

Harap dibaca instruksi di bawah ini sebelum memakai perangkat ini.

- a. Selalu sambungkan perangkat kabel listrik yang sesuai dengan voltase /frekuensi dan level tegangan perangkat yang tertera dirating plate perangkat.
- b. Selalu perhatikan apabila perangkat digunakan anak-anak. jangan pernah membiarkan anak-anak bermain dengan perangkat.
- c. Jika kabel listrik rusak, harus diganti oleh pabrik yang memproduksi, service agen atau pihak yang berwenang untuk menghindari bahaya.
- d. Untuk Menghindari bahaya konsleting listrik, jangan pernah memasukkan atau kabel listrik ke dalam air dan jangan biarkan perangkat kena hujan atau terkena benda cair lainnya.
- e. Matikan perangkat dan cabut kabel listrik apabila tidak sedang digunakan atau sebelum merangkai dan melepaskan spare part atau sebelum membersihkan perangkat.
- f. Alat ini tidak dimaksudkan untuk anak-anak atau orang dengan cacat fisik, indera atau kecakapan mental yang kurang atau orang yang kurang pengalaman atau pengetahuan kecuali mereka diberikan pengawasan atau pengarahan mengenai penggunaan alat oleh orang yang bertanggung jawab atas keselamatannya.
- g. Perangkat ini tidak boleh ditinggal ketika masih terhubung ke stop kontak.

### Menggunakan alat

- 1 Masukkan steker ke stop kontak ( Gbr.2 ).
- 2 Lihat informasi yang terdapat pada jenis kain pada pakaian, untuk menyesuaikan suhunya ( Gbr.3 ).  
Pengaturan suhu dengan tombol pengaturan suhu.
- 3 Putar tombol pengatur suhu sesuai dengan jenis kain ( Gbr.4 ).
  - ● Bahan sintesis (seperti acrylic, viscos, polyamide, polyeyster
  - ● Sutura
  - ●● Wol
  - ●●● Katun, linen

Bila Anda tidak tahu jenis kainnya, tentukan suhu yang tepat dengan suhu rendah terlebih dahulu dan bertahap sampai mendapat hasil setrika yang diinginkan.
- 4 Mulailah menyetrika setelah lampu indikator padam dan menyala ( Gbr 5 ).
  - ▶ Indikator suhu akan padam sekali-sekali selama menyetrika.
- 5 Pada saat kondisi setrika masih menyala, jangan menaruh setrika dalam posisi ( Gbr.7 ) tetapi berdirikan dengan tumitnya ( Gbr.8 ).
- 6 Apabila setrika sudah tidak digunakan cabut steker pada stop kontak ( Gbr.9 ).

### Pembersihan dan perawatan

- 1 Lepaskan steker dari stop kontak dan biarkan setrika mendingin.
- 2 Seka elemen pemanas dengan kain lembab dan pembersih (cairan) non-abrasive (tidak bersifat mengikis).

Jaga elemen pemanas tetap licin: hindari sentuhan dengan benda keras terbuat dari baja.

- 3 Bersihkan bagian atas alat dengan kain lembab.

### Penyimpanan

- 1 Gulung kabel pada tumitnya apabila sudah tidak digunakan ( Gbr.10 ).
- 2 Selalu simpan setrika berdiri pada tumitnya ditempat yang aman dan kering.

### Lingkungan

Jangan membuang alat bersama-sama dengan sampah rumah tangga biasa setelah alat tidak bisa dipakai lagi, tapi serahkan ke tempat pengumpulan barang bekas resmi untuk daur ulang. Dengan melakukan ini, anda membantu menjaga lingkungan ( Gbr.11 ).

### Garansi dan servis

Jika anda memerlukan informasi atau mengalami masalah, silahkan kunjungi service center kami yang tercantum dalam kartu garansi.

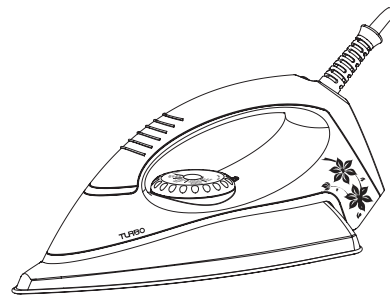
# TURBO

## SETRIKA LISTRIK EHL 3038

**TURBO**  
Setrika Listrik  
EHL 3038  
380 W  
220 V ~ 50 Hz  
Dibuat di Indonesia



PT.SELARAS CITRA NUSANTARA PERKASA Tbk.  
Dusun Pasir Angin Rt.003 Rw.004 Pasir Angin Cileungsi, Bogor  
Departemen Perdagangan Rl.No : P.38.SCNP2.00801.0816



QR Code Tautan  
Petunjuk Penggunaan  
versi Digital



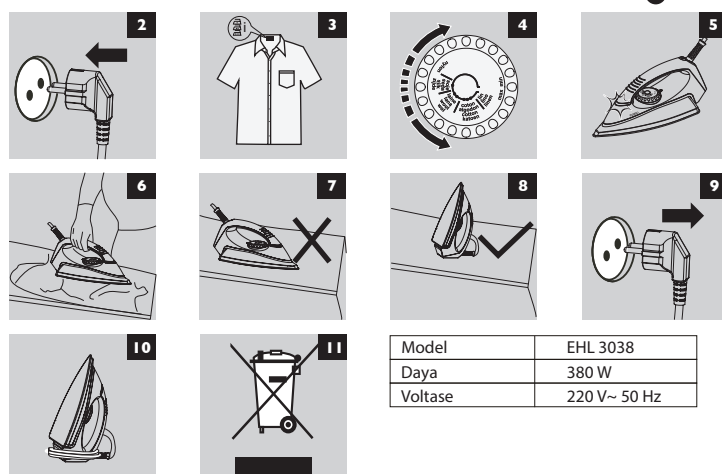
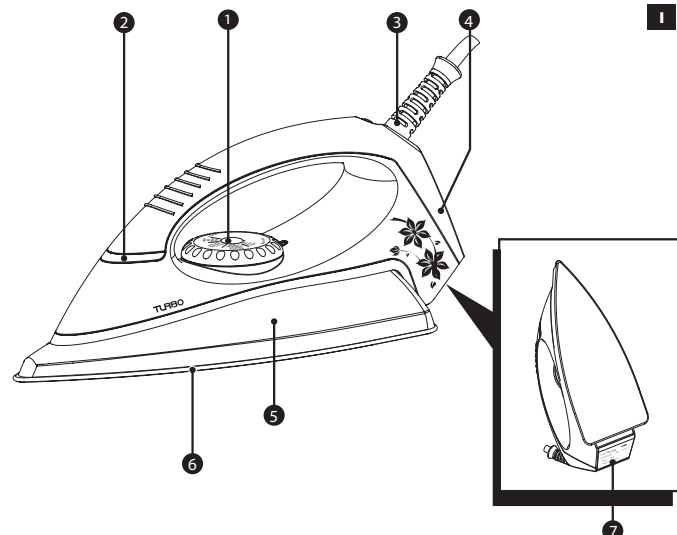
“Terima kasih telah  
menggunakan  
Iron TURBO”



Diproduksi oleh :



Please read these instructions completely before operating the unit  
Bacalah buku petunjuk pemakaian ini dengan teliti sebelum menggunakan



Model	EHL 3038
Daya	380 W
Voltase	220 V~ 50 Hz

## ENGLISH

### General Description ( Fig.1)

- ① Temperature Button
- ② Lamp Indicator
- ③ Cable
- ④ Back Plate Impressed
- ⑤ Cover
- ⑥ Soleplate / Heater Element
- ⑦ Type Plat

### Safety Direction

Please read the instruction below before use this appliance.

- a. Always connect the electric cable according to the right voltage /frequency and indicated iron volt on iron plate rating.
- b. Always pay attention if the iron being used by children. do not ever let the kid play with the iron.
- c. If the cable is ruined, must be replace by the factory who produced, service agent, or any authorized party to avoid further danger.
- d. To avoid electrocuted, don't put the cable in to the water and being exposed to rain or any liquid spill
- e. Turn off an unplug the cable if not needed or before assemble /dissamble any spare part before clean up the iron.
- f. This device was not meant for kid or physically disable, sensory disabilities, mentally illness, in experience or lack of product knowledge except those who being supervised or guidance on used of tools by a person who responsible for his/her safety.
- g. This appliance should not be allowed to leave if still connect with electricity. Unplug when not use.

### Device used

- 1 Plug into electric socket ( Fig.2)
- 2 See further fabric information on the cloth label to adjust the Temperature ( Fig.3 ). Temperature being adjusted by temperature button.
- 3 Turn the temperature button according to the fabric type ( Fig.4 )
  - ● Syntetic material ( Such as acrylic, viscos, polyamide, polyster)
  - ●● Silk
  - ●●● Wool
  - ●●●● Cotton, linen
  - If you do know the fabric type, set the right temperature with lowest temperature at first, gradually untill ge the wanted result.
- 4 Start ironing after the indicator light, turn on.
  - ▶ Lamp temperature indicator will go off once in a while during ironing.
- 5 When ironing is on, do not put the iron like ( Fig.7) position, but put it into standing position with its back ( Fig.8).
- 6 If the iron is no longer being used, unplug from electric socket (Fig.9).

### Cleaning & Maintenance

- 1 Unplug from the electric socket and let the iron coll off.
- 2 Wipe the heating element with the damp towel and non-abrasive clean liquid. Keep the heating element smooth, avoid contact with hard object made of steel.
- 3 Clean of the top of the device with damp cloth.

### Storage

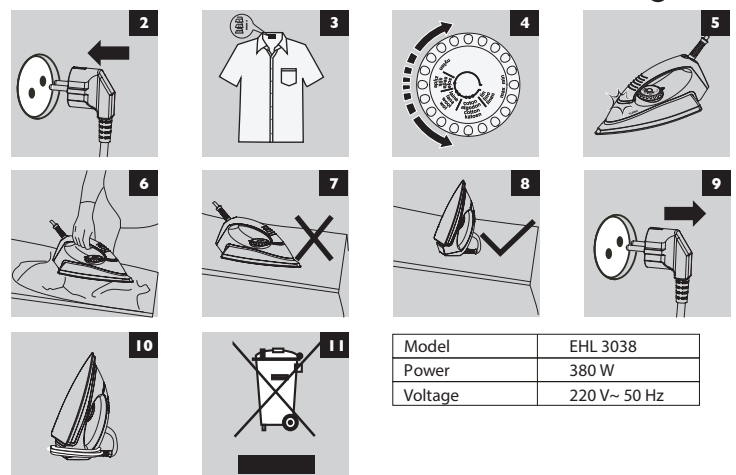
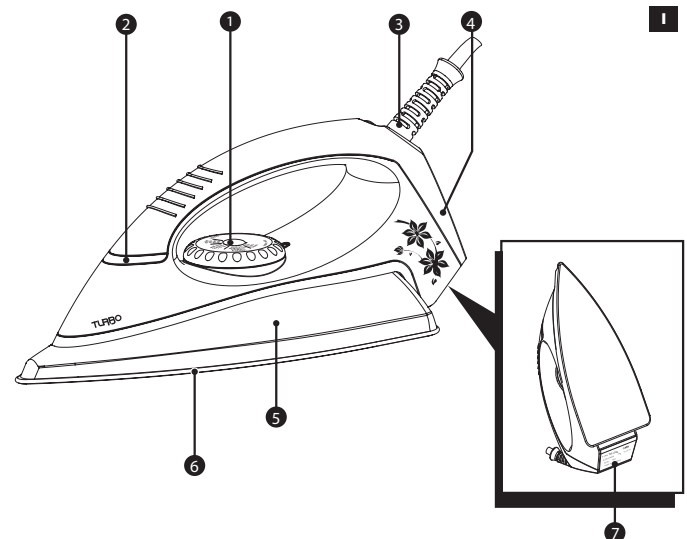
- 1 Roll the cable on the back of iron, if no longer needed ( Fig.10).
- 2 Always store the iron standing on its back at the safe dry area.

### Environment

Do not throw the iron together with ordinary household waste, after the device can not be used anymore, but please submit it to authorized recycling site for recycle purpose. By doing this, you will preserving the environment (Fi g.11 ).

### Guarantee & Service

If you need further invoice or having trouble, please contact our service center which stated on guarantee card.



Model	EHL 3038
Power	380 W
Voltage	220 V~ 50 Hz