

INDONESIA

Gambaran umum [gb.1]

- | | |
|------------------------|------------------------------|
| 1 Tombol pengatur suhu | 5 Skirt |
| 2 Lampu indikator | 6 Soleplate / elemen pemanas |
| 3 Kabel | 7 Pelat tipe |
| 4 Tumit | |

Petunjuk Keselamatan

- Harap dibaca instruksi di bawah ini sebelum memakai perangkat ini.
- Selalu sambungkan perangkat kabel listrik yang sesuai dengan voltase/ frekuensi dan level tegangan perangkat yang tertera di rating plate perangkat.
 - Anak-anak harus diawasi untuk memastikan mereka tidak bermain-main dengan peralatan ini.
 - Jika sensor suplai rusak, harus diganti oleh pabrikan, agen servis atau orang yang mempunyai keahlian sejenis untuk menghindari bahaya.
 - Untuk Menghindari bahaya konsleting listrik, jangan pernah memasukkan atau kabel listrik ke dalam air dan jangan biarkan perangkat kena hujan atau terkena benda cair lainnya.
 - Matikan perangkat dan cabut kabel listrik apabila tidak sedang digunakan atau sebelum merangkai dan melepaskan spare part atau sebelum membersihkan perangkat.
 - Peralatan yang tidak dimaksudkan untuk digunakan oleh orang (termasuk anak-anak) dengan keterbatasan jasmani, panca indra atau keterbelakangan mental, atau kurang pengalaman dan pengetahuan, kecuali mereka telah diberi pengawasan atau petunjuk tentang penggunaan peralatan oleh orang yang bertanggung jawab atas keselamatan mereka.
 - Setrika tidak boleh ditinggalkan begitu saja saat terhubung ke suplai utama.
 - Setrika tidak boleh disimpan kecuali telah dingin.
 - Setrika harus digunakan dan diletakkan di atas permukaan yang rata dan stabil.
 - Saat meletakkan setrika pada dudukannya, pastikan permukaan tempat dudukan diletakkan stabil.
 - Setrika tidak boleh digunakan jika terjatuh, jika terlihat tanda-tanda kerusakan atau jika bocor.

Menggunakan alat

- Masukkan steker ke stop kontak [Gbr.2].
 - Lihat informasi yang terdapat pada jenis kain pada pakaian, untuk menyesuaikan suhunya [Gbr.3].
Pengaturan suhu dengan tombol pengaturan suhu.
 - Putar tombol pengatur suhu sesuai dengan jenis kain [Gbr.4].
 - Bahan sintesis [seperti acrylic, viscos, polyamide, polyester]
 - Sutera
 - Wol
 - Katun, linen
- Bila Anda tidak tahu jenis kainnya, tentukan suhu yang tepat dengan suhu rendah terlebih dahulu dan bertahap sampai mendapat hasil setrika yang diinginkan.

- Mulailah menyetrika setelah lampu indikator padam dan menyala [Gbr 5].

Indikator suhu akan padam sekali-sekali selama menyetrika.

- Pada saat kondisi setrika masih menyala, jangan menaruh setrika dalam posisi [Gbr.7] tetapi berdirikan dengan tumitnya [Gbr.8].
- Apabila setrika sudah tidak digunakan cabut steker pada stop kontak [Gbr.9].

Pembersihan dan perawatan

- Lepaskan steker dari stop kontak dan biarkan setrika mendingin.
- Seka elemen pemanas dengan kain lembab dan pembersih [cairan] non-abrasive [tidak bersifat mengikis].
Jaga elemen pemanas tetap licin: hindari sentuhan dengan benda keras terbuat dari baja.
- Bersihkan bagian atas alat dengan kain lembab.

Penyimpanan

- Gulung kabel pada tumitnya apabila sudah tidak digunakan [Gbr.10].
- Selalu simpan setrika berdiri pada tumitnya ditempat yang aman dan kering.

Lingkungan

Jangan membuang alat bersama-sama dengan sampah rumah tangga biasa setelah alat tidak bisa dipakai lagi, tapi serahkan ke tempat pengumpulan barang bekas resmi untuk daur ulang. Dengan melakukan ini, anda membantu menjaga lingkungan [Gbr.11].

Garansi dan servis

Jika anda memerlukan informasi atau mengalami masalah, silahkan kunjungi service center kami yang tercantum dalam kartu garansi.

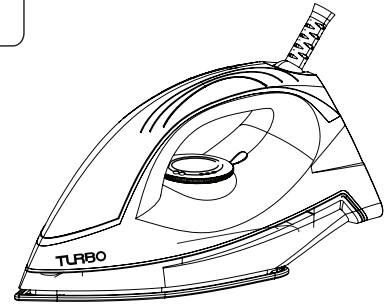
TURBO

SETRIKA LISTRIK EHL 3005



TURBO

SETRIKA LISTRIK
EHL 3005
380 W
220 V ~ 50 Hz
Dibuat di Indonesia



“ Terima kasih telah menggunakan Iron TURBO ”

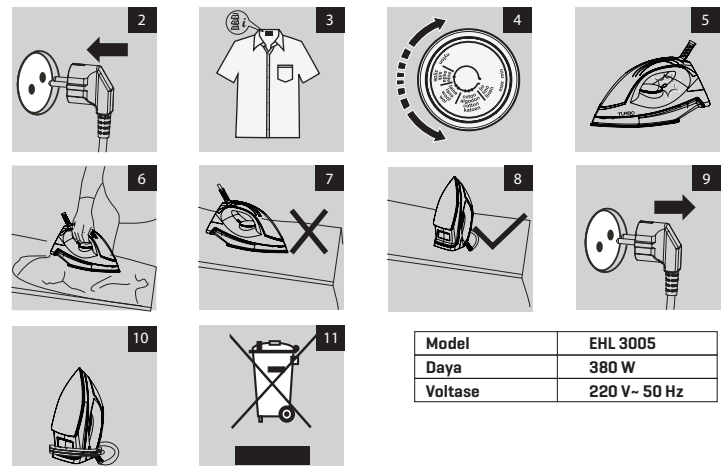


Dibuat di Indonesia
PT SELARAS CITRA NUSANTARA PERKASA Tbk.
Dusun Pasirangin RT 003 RW 004, Pasirangin, Cileungsi Bogor, Jawa Barat
Tanda Pendaftaran Petunjuk Penggunaan dan Kartu Garansi Purna Jual
Kementerian Perdagangan RI No. : PMKG.691.11.2022

Diproduksi oleh :



Please read these instructions completely before operating the unit
Bacalah buku petunjuk pemakaian ini dengan teliti sebelum menggunakan



Model	EHL 3005
Daya	380 W
Voltase	220 V - 50 Hz

ENGLISH

General Description (Fig.1)

- | | |
|------------------------|------------------------------|
| ① Temperature Button | ⑤ Skirt |
| ② Lamp Indicator | ⑥ Soleplate / Heater Element |
| ③ Cable | ⑦ Type Plat |
| ④ Back Plate Impressed | |

Safety Direction

Please read the instruction below before use this appliance.

- Always connect electrical cable devices that are compatible with the voltage/frequency and voltage level of the device as indicated on the device's rating plate.
- Children should be supervised to ensure they do not play with this equipment.
- If the power cord is damaged, it must be replaced by the manufacturer, service agent, or a similarly qualified person to avoid danger.
- To avoid the danger of electrical short circuits, never insert electrical cords into water and do not allow the device to be exposed to rain or other liquids.
- Turn off the device and unplug the power cord when not in use, before assembling or disassembling spare parts, or before cleaning the device.
- This equipment is not intended for use by persons (including children) with physical, sensory, or mental disabilities, or lack of experience and knowledge, unless they have been given supervision or instruction on the use of the equipment by a person responsible for their safety.
- The iron should not be left unattended while connected to the mains.
- The iron should not be stored unless it has cooled down.
- The iron should be used and placed on a flat, stable surface.
- When placing the iron on its stand, ensure that the surface on which the stand is placed is stable.
- The iron should not be used if it has been dropped, if it shows signs of damage, or if it leaks.

Device used

- Plug into electric socket (Fig.2)
- See further fabric information on the cloth label to adjust the Temperature (Fig.3). Temperature being adjusted by temperature button.
- Turn the temperature button according to the fabric type (Fig.4)
 - ● Syntetic material (Such as acrylic, viscos, polyamide, polyester)
 - ● Silk
 - ●● Wool
 - ●●● Cotton, linen
 - If you do know the fabric type, set the right temperature with lowest temperature at first, gradually untill ge the wanted result.
- Start ironing after the indicator light, turn on.

Lamp temperature indicator will go off once in a while during ironing.
- When ironing is on, do not put the iron like (Fig.7) position, but put it into standing position with its back (Fig.8).
- If the iron is no longer being used, unplug from electric socket (Fig.9).

Cleaning & Maintenance

- Unplug from the electric socket and let the iron coll off.
- Wipe the heating element with the damp towel and non-abrasive clean liquid. Keep the heating element smooth, avoid contact with hard object made of steel.
- Clean of the top of the device with damp cloth.

Storage

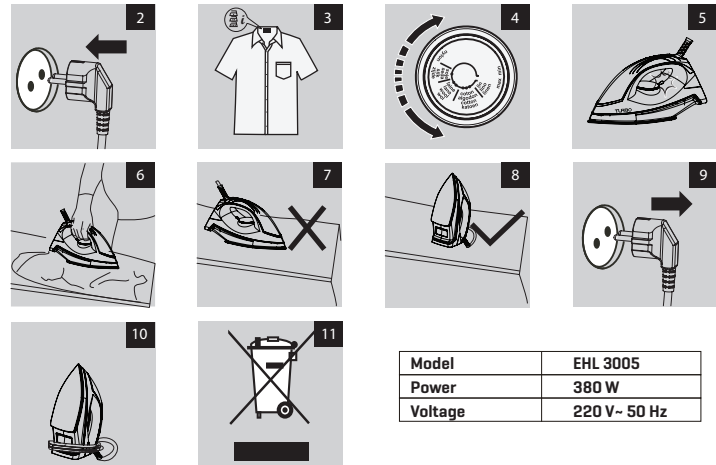
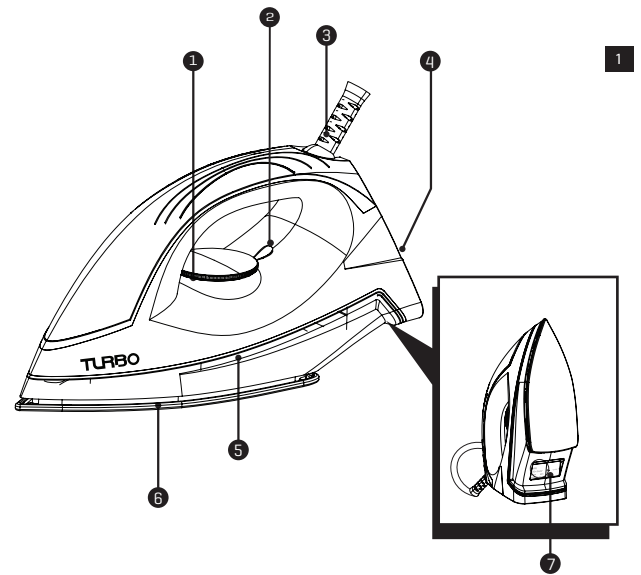
- Roll the cable on the back of iron, if no longer needed (Fig.10).
- Always store the iron standing on its back at the safe dry area.

Environment

Do not throw the iron together with ordinary household waste, after the device can not be used anymore, but please submit it to authorized recycling site for recycle purpose. By doing this, you will preserving the environment (Fig.11).

Guarantee & Service

If you need further invoice or having trouble, please contact our service center which stated on guarantee card.



Model	EHL 3005
Power	380 W
Voltage	220 V - 50 Hz